

REDUTOR DE VÁCUO CONTÍNUO ALIZE

MODELO

ALIZE

NORMAS E LEGISLAÇÃO DE REFERÊNCIA

- Em conformidade com o Regulamento nº745/2017
- Em conformidade com a norma EN ISO 10079-3

REFERÊNCIAS DOS DISPOSITIVOS MÉDICOS

- **FABRICANTE:** Air Liquide Medical System
- **CERTIFICAÇÃO CE:** Classe IIa
- **REF. FABRICANTE:** FB08XXXX

DESCRIÇÃO

A gama de reguladores de vácuo ALIZE™ é composta por quatro tipos de reguladores:



ALIZE™ 250 20L (parte frontal azul) caracteriza-se por um nível de aspiração reduzido (intervalo de ajuste <200 mbar), um fluxo de aspiração reduzido (<20 l/min) e está equipado com uma válvula de segurança que limita a depressão máxima em -300 mbar

ALIZE™ 250 (parte frontal cinzenta e serigrafia azul) caracteriza-se por um nível de aspiração reduzido (intervalo de ajuste <200 mbar), um fluxo de aspiração elevado (>45 l/min) e está equipado com uma válvula de segurança que limita a depressão máxima em -300 mbar

ALIZE™ 600 (parte frontal cinzenta e serigrafia roxa) caracteriza-se por um intervalo de ajuste do nível de aspiração de 0 a -500 mbar que se destina a uma aspiração com depressão média e fluxo elevado

ALIZE™ 1000 (parte frontal cinzenta e serigrafia cor-de-laranja) caracteriza-se por um intervalo de ajuste do nível de aspiração de 0 a -800 mbar que se destina a uma aspiração com depressão forte e fluxo elevado

DESCRIÇÃO TÉCNICA

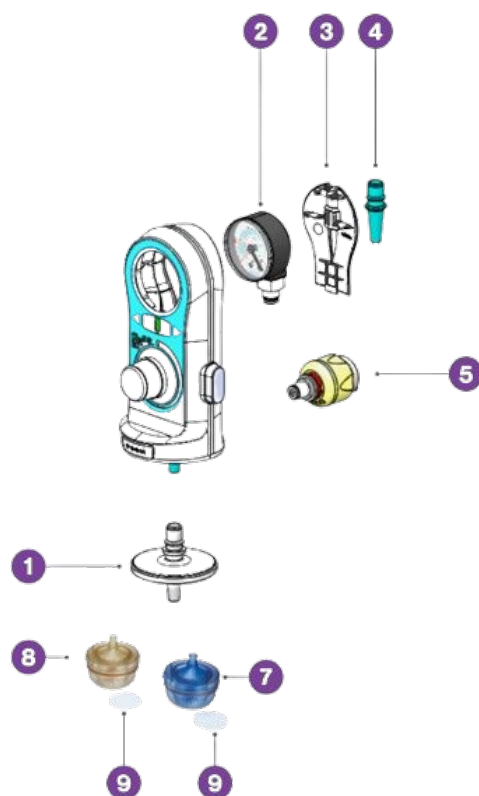


Gama Alize	ALIZE™ 250 20L	ALIZE™ 250	ALIZE™ 600	ALIZE™ 1000
Características	Depressão reduzida Fluxo reduzido	Depressão reduzida Fluxo forte	Depressão média Fluxo forte	Depressão forte Fluxo forte
Principais utilizações	Neonatologia e pediatria	Drenagem e aspiração digestiva	Aspiração traqueal e faríngea	Cirurgia
Fluxo máx. em l/min regulador + oliva (9)* Modelos com fixação ao rail	<20 l/min a -200 mbar <20 l/min a -200 mbar	75 l/min a -200 mbar 60 l/min a -200 mbar	80 l/min a 500 mbar 65 l/min a -500 mbar	80 l/min a 500 mbar 65 l/min a -800 mbar
Fluxo máx. em l/min regulador + frasco de segurança (e)* Modelos com fixação ao rail	<20 l/min a -200 mbar <20 l/min a -200 mbar	60 l/min a -200 mbar 50 l/min a -200 mbar	75 l/min a 500 mbar 65 l/min a -500 mbar	75 l/min a -800 mbar 65 l/min a -800 mbar
Fluxo máx. em l/min regulador + filtro 2 em 1 (7)* Modelos com fixação ao rail	<20 l/min a -200 mbar <20 l/min a -200 mbar	45 l/min a -200 mbar 40 l/min a -200 mbar	65 l/min a 500 mbar 50 l/min a -500 mbar	65 l/min a -800 mbar 50 l/min a -800 mbar
Intervalo de ajuste**	0/-200 mbar - 0/-150 mmHg Válvula de segurança a <300 mbar		0/-500 mbar 0/-375 mmHg	0/-800 mbar 0/-600 mmHg
Desativação do botão	<200 mbar		entre -500 e -600 mbar	a partir de 800 mba
Escala de leitura	0/-250 mbar - 0/187 mmHg		0/-600 mbar 0/-450 mmHg	0/-1.000 mbar - 0/-750 mmHg
Precisão do vacuómetro	2,5% da escala completa			
Dimensões	233 (A) x 105 (C) x 125 (P) mm			
Depressão de entrada de rede **(Recommended Pressure Pr)	400 ~ -950 mbar/ (-300 ~ -710 mmHg) (-40.000 ~ -95.000Pa)			
Massa	347 g (versão NF)			
Temperatura de funcionamento	5 °C a +40 °C			
Temperatura de armazenamento	0 a +55 °C			
Vida útil 10 anos.				
Os modelos ligação NF vem com uma conexão rápida - sistema EASYCLIC				
Os reguladores de vácuo da gama ALIZE™ caracterizam-se por uma estrutura monobloco em ABS				

* Valor medido a montante do regulador no nível de depressão máxima do regulador

** O intervalo de ajuste apenas pode ser acedido se a depressão de entrada de rede for suficiente: em especial, a depressão de rede deve ser mais importante do que o ajuste de depressão pretendida; no caso contrário, os resultados de depressão e de aspiração serão limitados pela rede de vácuo do hospital.

COMPONENTES



CÓDIGO	DESIGNAÇÃO	UNI. VENDA	Nº
167919	FILTRO DESCARTAVEL 2 EN 1 ALIZE	50	1
177056	VACUOMETRO ALIZE -250 MB	1	2
177057	VACUOMETRO ALIZE -600 MB	1	2
177058	VACUOMETRO ALIZE -1000 MB	1	2
177055	TAMPA TRASEIRA ALIZE	1	3
109376	LAGOON SINGLE OLIVE	5	4
109688	RACCORD EASYCLIC VIDE	1	5
109378	FRASCO DESINFECTAVEL A FRIO	1	7
109377	FRASCO AUTOCLAVE 134°C	1	8
168309	FILTRO BACTER REJ V200/600/1000	100	9

MANUTENÇÃO FILTROS

O utilizador deve substituir e eliminar, respeitando o protocolo do estabelecimento, o filtro bacteriológico utilizado que pode ser de 2 tipos:

- o filtro 2 em 1 (1) que é um filtro bacteriológico e hidrófugo descartável. Proceda à sua substituição sistemática entre cada paciente, bem como no caso de deterioração visível ou refluxo de fluido;
- o filtro bacteriológico (9) localizado no frasco de segurança reutilizável. Proceda à sua substituição a cada 2 a 4 dias de acordo com a utilização para um paciente e sistematicamente entre cada paciente.

GAMA PRODUTOS (CONFIGURAÇÃO STANDARD)

NORMA AFNOR

CONFIGURAÇÃO



CÓDIGO	DESIGNAÇÃO	ASPIRAÇÃO MÁX	TIPO TOMADA	RACCORD	FILTRO	DÉBITO
177060	REGULADOR VÁCUO ALIZE 250 20L NF FILTRO 2 EN 1	250 mbar	AFNOR	Na tomada	Filtro 2 em 1	20 l/min
177061	REGULADOR VÁCUO ALIZE 250 NF FILTRO 2 EN 1	250 mbar		Na tomada	Filtro 2 em 1	45 l/min
177064	REGULADOR VÁCUO ALIZE 250 20L NF RAIL FILTRO 2 EM 1	250 mbar		Rail	Filtro 2 em 1	20 l/min
177065	REGULADOR VÁCUO ALIZE 250 NF RAIL FILTRO 2 EN 1	250 mbar		Rail	Filtro 2 em 1	45 l/min
177062	REGULADOR VÁCUO ALIZE 600 NF FILTRO 2 EN 1	600 mbar		Na tomada	Filtro 2 em 1	65 l/min
177066	REGULADOR VÁCUO ALIZE 600 NF RAIL FILTRO 2 EN 1	600 mbar		Rail	Filtro 2 em 1	65 l/min
177063	REGULADOR VÁCUO ALIZE 1000 NF FILTRO 2 EN 1	1000 mbar		Na tomada	Filtro 2 em 1	65 l/min
177067	REGULADOR VÁCUO ALIZE 1000 NF RAIL FILTRO 2 EN 1	1000 mbar		Rail	Filtro 2 em 1	65 l/min

ADVERTÊNCIAS



Utilização prevista

O regulador de vácuo ALIZE™ destina-se a atos de aspiração medicinal praticados por profissionais hospitalares em hospitais e serviços de urgência. Permite o ajuste e a regulação precisa de uma depressão a partir de uma tomada de vácuo, alimentada por uma fonte de vácuo. Permite aspirar os fluidos e secreções provenientes, nomeadamente, do paciente aquando das operações cirúrgicas, a desobstrução das vias aéreas superiores e a drenagem gástrica.

Nota: A gama de reguladores de vácuo ALIZE™ não é recomendada para utilização em drenagem torácica direta. O tubo recomendado pela Air Liquide Medical Systems deve ter um comprimento mínimo de 1,3 m. Não utilizar os dispositivos ALIZE™ para eliminar os gases anestésicos.

Aconselha-se a leitura cuidadosa da rotulagem, instruções de utilização e outros elementos de segurança do equipamento antes da sua utilização. (O presente documento não substitui a rotulagem, instruções de utilização, informação de produto e/ou elementos de segurança do equipamento).

Fabricante: Air Liquide Medical Systems S.A Parc de Haute Technologie 6 rue Georges Besse 92182 ANTONY CEDEX – FRANCE