

SDGM

Equipamentos

## REGULADOR BP DCN 100 / 300 / 500 / 800 CAHOUE



### MODELOS

REGULADOR BP DCN 100 / 300 / 500 / 800

### NORMAS E LEGISLAÇÃO DE REFERÊNCIA

- Regulamento n.º745/2017
- Diretiva 93/42/CE
- EN ISO 7396-1

### REFERÊNCIAS DOS DISPOSITIVOS MÉDICOS

- **FABRICANTE:** CAHOUE
- **CERTIFICAÇÃO CE:** Classe IIb

### DESCRIÇÃO

Estes reguladores são desenhados para regular a pressão em segundo plano de regulação de uma rede de distribuição de gases medicinais. São pouco sensíveis às variações da pressão a montante e permitem vazões importantes.

Estes equipamentos são feitos para a implementação de todos os gases medicinais (O<sub>2</sub>, N<sub>2</sub>, CO<sub>2</sub>, N<sub>2</sub>O, Ar...).

NOTA: o regulador BP 100 pode ser montado na entrada de uma conexão específica de gás (por exemplo, norma AFNOR) para instalação numa tomada medicinal e em saída numa tomada medicinal (por exemplo, norma AFNOR).



### CONFIGURAÇÃO

**Pressão de entrada máxima BP 100, BP300, BP500, BP800:** 50 bar

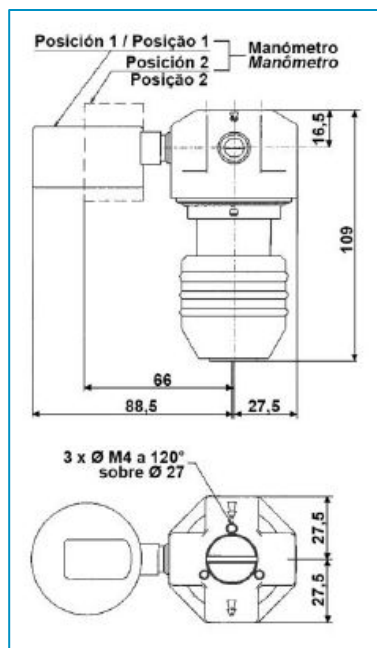
**Entrada / Saída:**

- BP100 G 1/4" F
- BP300 G 1/2" F
- BP500 G 3/4" F
- BP800 G 1" F

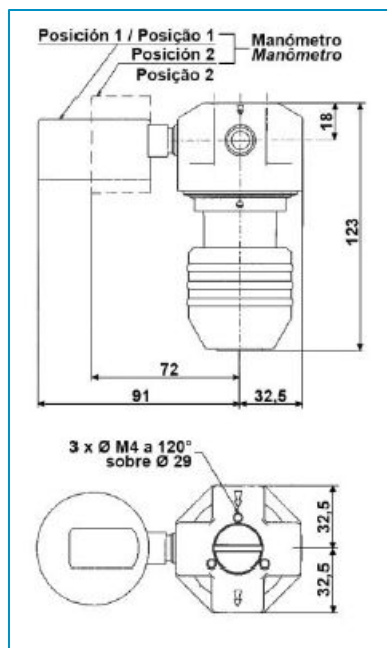
Filtro de entrada

1 manômetro BP

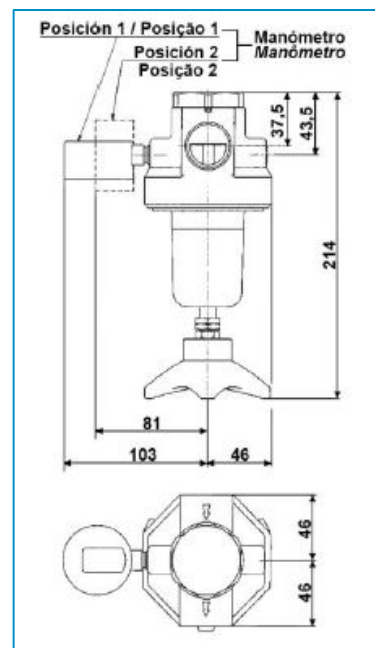
Fixação traseira possível para BP100 e BP300



1



2



3

## GAMA PRODUTOS (CONFIGURAÇÃO STANDARD)

CÓDIGO	DESIGNAÇÃO	FABRICANTE	LEGENDA
196466	REGULADOR BP DCN 100 salida 0-12 bar Marcado CE Medicinal	CAHOUET	1
34391	REGULADOR BP DCN 300/3 Marcado CE Medicinal	CAHOUET	2
34397	REGULADOR BP DCN 500/3 Marcado CE Medicinal	CAHOUET	3
34398	REGULADOR BP DCN 800/3 Marcado CE Medicinal	CAHOUET	3

Aconselha-se a leitura cuidadosa da rotulagem e instruções de utilização e outros elementos de segurança do equipamento antes da sua utilização.

Fabricante: CAHOUET 52 rue de Lagny, F 93100 Montreuil - France