

SDGM

Equipamentos

## VÁLVULAS DE SECCIONAMENTO CAHOUET

### MODELOS

VÁLVULAS QUARTO DE VOLTA BP



### NORMAS E LEGISLAÇÃO DE REFERÊNCIA

- Regulamento n.º745/2017
- Diretiva 93/42/CE
- EN ISO 7396-1

### REFERÊNCIAS DOS DISPOSITIVOS MÉDICOS

- **FABRICANTE:** CAHOUET
- **CERTIFICAÇÃO CE:** Classe IIb

### DESCRIÇÃO

As válvulas quarto de volta baixa pressão são desenhadas para ser integradas em redes de distribuição de gases medicinais, incluindo o oxigénio e o vácuo.

Totalmente desengorduradas e lubrificadas (lubrificante compatível com O<sub>2</sub> medicinal). Disponíveis numa ampla gama de dimensões, são equipadas com o modelo DN25 de manípulos seláveis e identificáveis por gás (opção de cor).

Para facilitar a instalação, as válvulas podem ser fornecidas com conexões específicas (opção).



### CONFIGURAÇÃO

Pressão de entrada: 3/8" à 3/4" = 20 bar

1" à 2" = 10 bar

Pressão máxima: 3/8" à 3/4" = 30 bar

1" à 2" = 15 bar

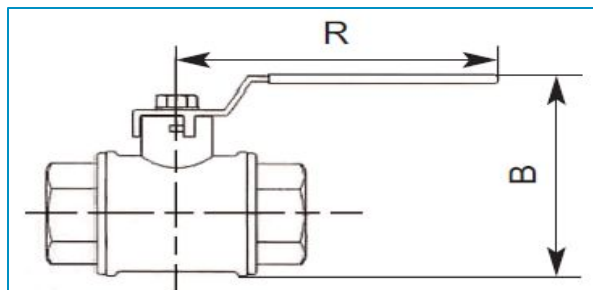
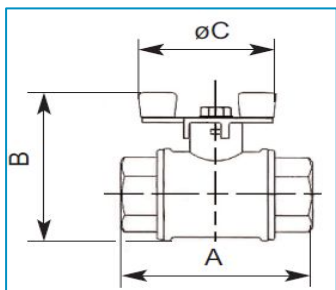
Vácuo: pressão superior a 44 kPa absoluta

Temperatura: -10°C a +60°C

Passagem integral

### MATERIAIS

- Corpo : latão
- Vedante do obturador : PTFE
- Juntas : FKM



## GAMA PRODUTOS (CONFIGURAÇÃO STANDARD)

CÓDIGO	DESIGNAÇÃO	FABRICANTE
190408	VÁLVULA 4T 08x10 / 10x12	CAHOUET
197236	VÁLVULA 4T 13x15 - 1/2" para tubo de 15mm	CAHOUET
190411	VÁLVULA 4T 16x18 / 20x22	CAHOUET
190413	VÁLVULA 4T 26x28	CAHOUET
190414	VÁLVULA 4T 30x32	CAHOUET
190415	VÁLVULA 4T 40x42	CAHOUET
190416	VÁLVULA 4T 52x54	CAHOUET

Aconselha-se a leitura cuidadosa da rotulagem e instruções de utilização e outros elementos de segurança do equipamento antes da sua utilização.

Fabricante: CAHOUET 52 rue de Lagny, F 93100 Montreuil - France