

# FICHA TÉCNICA

SDGM

Equipamentos

## CALHAS TÉCNICAS TLV TECH-CARE EASYLIFT

### MODELO

Tech-Care Easylift

### NORMAS E LEGISLAÇÃO DE REFERÊNCIA

- EN ISO 9001 and EN ISO 13485
- DIRETIVA 93/42/EEC
- EN ISO 11197
- EN ISO 7396-1

### REFERÊNCIAS DOS DISPOSITIVOS MÉDICOS

- **FABRICANTE:** TLV
- **CERTIFICAÇÃO CE:** Classe IIb

### DESCRIÇÃO

O braço TECH-CARE Easylift montado no teto foi concebido para ser ergonómico e de fácil utilização para as equipas de profissionais de saúde.

Por ser compacto, adapta-se facilmente a qualquer configuração arquitectónica, sendo ideal para blocos operatórios.

Está equipada com uma pega que permite um manuseamento fácil e assegura a distribuição de correntes fortes/fracas e de gases medicinais.

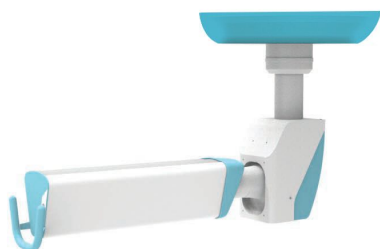


## GAMA PRODUTOS (CONFIGURAÇÃO STANDARD)

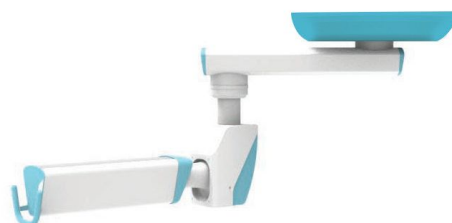
CÓDIGO	DESIGNAÇÃO	INSTALAÇÃO
113100	Tech-Care Easylift	B.O / Gastro

## CONFIGURAÇÃO

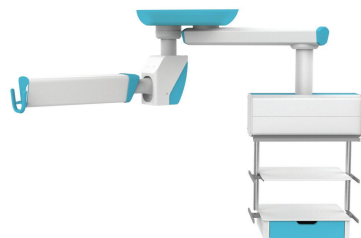
Configuração Easylift mono, braço simples



Configuração mono, braço duplo



Configuração dupla, braço simples : Easylift e caixa horizontal



Configuração duo, braço duplo : Easylift e caixa horizontal



Configuração dupla, braço único : caixa vertical e Easylift



Configuração duo, braço duplo : caixa vertical e Easylift



Aconselha-se a leitura cuidadosa da rotulagem e instruções de utilização e outros elementos de segurança do equipamento antes da sua utilização.

Fabricante: TLV Healthcare

22, rue Molière, BP 369 - 59057 Roubaix (Lille) - Cedex 1, France