

FICHA TÉCNICA

SDGM

Equipamentos

TOMADAS ALMS

MODELO

TOMADA BM

NORMAS E LEGISLAÇÃO DE REFERÊNCIA

- ISO 15001
- EN ISO 9170-1
- DIRETIVA 93/42

REFERÊNCIAS DOS DISPOSITIVOS MÉDICOS

- **FABRICANTE:** ALMS
- **CERTIFICAÇÃO CE:** Classe IIa

DESCRIÇÃO

A tomada BM, de norma francesa NF (AFNOR) é um dispositivo médico utilizado para a realização de conexões rápidas, à rede de gás medicinal. A tomada BM destina-se a profissionais de saúde e a pessoal técnico com formação ou habilitação em instalação, manutenção, conservação e utilização de redes de gases medicinais.

CONFIGURAÇÃO

Temperatura de armazenamento e de utilização: -20°C a $+60^{\circ}\text{C}$

Pressão nominal de utilização de gás : 4 - 5 bar \pm 20%;

Air-800 : 8 - 10 bar \pm 20%

Pressão de segurança : 10 bar ; Air-800 : 20 bar

Pressão para o vácuo : -0,6 bar (-600 mbar)

Dimensões (mm) : 64 x 64

Massa do corpo de tomada : 290 g

Massa da caixa para montagem encastrada : 200 g

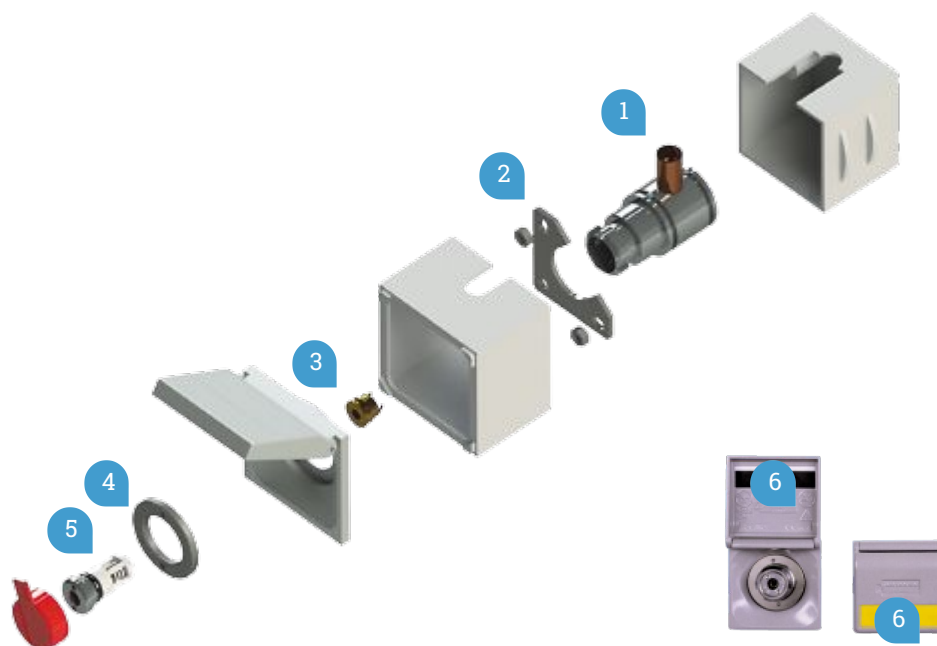
Massa da caixa para montagem saliente : 180 g

Massa da caixa para montagem com tubo condutor : 140 g

Materiais utilizados :

- Corpo : Latão niquelado
- Filtro : Poliamida
- Guia extremidade : Latão niquelado
- Manga : Latão niquelado
- Válvula principal : Latão
- Mola válvula : Inox
- Junta tórica : Nitrilo





GAMA PRODUTOS (CONFIGURAÇÃO STANDARD)

CÓDIGO	DESIGNAÇÃO	GÁS	FORNECIMENTO	LEGENDA
6456	Tomada de Oxigénio	O2	UNI	1
6458	Tomada de Vácuo	VC	UNI	
11842	Tomada de Ar Medicinal	AR	UNI	
131148	Tomada de Ar Medicinal 8 bar	AR	UNI	
6457	Tomada de Protóxido de Azoto	N2	UNI	
6459	Tomada de Dióxido de Carbono	CO2	UNI	
200171	BM Fixing Plate	TODOS	SAC 10 UNI	
152797	Etiqueta de Oxigénio	O2	SAC 10 UNI	6
152798	Etiqueta de Vácuo	VC	SAC 10 UNI	
152796	Etiqueta de Ar Medicinal	AR	SAC 10 UNI	
131149	Etiqueta de Ar Medicinal 8 bar	AR	SAC 10 UNI	
37211	Etiqueta de Protóxido de Azoto (x10)	N2O	SAC 10 UNI	
6952	Etiqueta de Dióxido de Carbono (x10)	CO2	SAC 10 UNI	

COMPONENTES MANUTENÇÃO TOMADA BM

CÓDIGO	DESIGNAÇÃO	GÁS	FORNECIMENTO	LEGENDA
168273	Filtros para gases	O2, ACR, N2O, CO2	SAC 10 UNI	5
119335	Filtros para AR 8	AR 8	SAC 10 UNI	
168274	Filtros para Vacuo	VC	SAC 10 UNI	
6274	Clapet p/ O2, ACR, N2O (x10)	O2, ACR, N2O, CO2	SAC 10 UNI	3
6272	Clapet p/ Vc (x10)	VC	SAC 10 UNI	
6268	CHAVE P/TOMADA BL	TODOS	UNI	6 7
6271	CHAVE PORCA TOMADA BL	TODOS	UNI	
37391	PORCA DE SEGURANÇA	TODOS	UNI	4



6



7

TIPOS DE MONTAGEM TOMADA BM

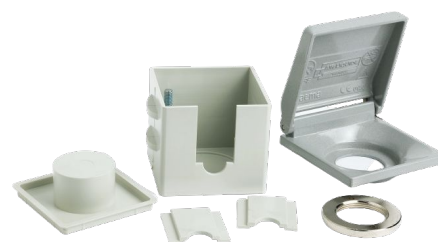
CÓDIGO	DESIGNAÇÃO	GÁS	FORNECIMENTO	LEGENDA
6507	Jogo Peça Mont. Em Calha	TODOS	CX 10 UNI	8
6493	Jogo Peça Mont. Parietal	TODOS	CX 10 UNI	9
6494	Jogo Peça Mont. Encastrar	TODOS	CX 10 UNI	10



8



9



10

Aconselha-se a leitura cuidadosa da rotulagem e instruções de utilização e outros elementos de segurança do equipamento antes da sua utilização.

Fabricante: Air Liquide Medical Systems S.A. Parc de Haute Technologie, 6 rue Georges Besse, 92182, Antony Cedex – France