

FICHA TÉCNICA

SDGM

Equipamentos

COMPONENTES PARA CENTRAIS DE DISTRIBUIÇÃO

REFERÊNCIAS DOS EQUIPAMENTOS

- **FABRICANTE:** Vários

DESCRIÇÃO

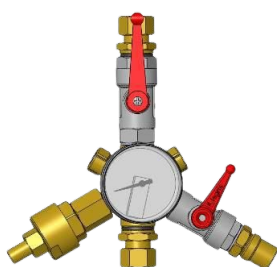
Liras: têm um sentido de montagem (esquerdo ou direito) e são fornecidos aos pares (1 esquerdo e 1 direito). São montados perpendicularmente à parede de fixação. O número de flexíveis a instalar depende do número de garrafas.

VSP: Permite isolar a central da rede dos clientes, limitar as pressões excessivas da rede e alimentar com total segurança a rede durante a manutenção.

Outros acessórios.



1



2



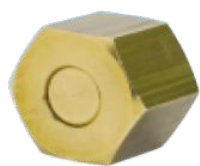
3



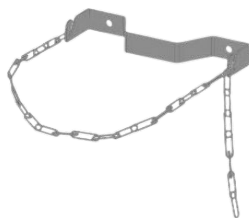
4



5



6



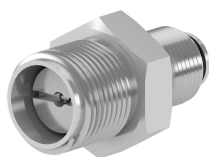
7



8



9



10



11



12



13

GAMA PRODUTOS (CONFIGURAÇÃO STANDARD)

CÓDIGO	DESIGNAÇÃO	GÁS				MODELO CENTRAL		TIPO CENTRAL		LEGENDA
162637	LIRAS AIRE (L+R) TIPO B NF	AR				DANUBE	ECOGAZ	PRINCIPAL	EMERGÊNCIA	1
162638	LIRAS N2O (L+R) TIPO U NF	N2O				DANUBE	ECOGAZ	PRINCIPAL	EMERGÊNCIA	
162636	LIRAS O2 (L+R) TIPO F NF	O2				DANUBE	ECOGAZ	PRINCIPAL	EMERGÊNCIA	
162639	LIRAS N2 E CO2 (L+R) TIPO C NF	CO2				DANUBE	ECOGAZ	PRINCIPAL	EMERGÊNCIA	
162641	VSP DNP NF AIR - 12 BAR Máximo	AR				DANUBE	ECOGAZ	PRINCIPAL		2
162640	VSP DNP NF O2 - 12 BAR Máximo	O2				DANUBE	ECOGAZ	PRINCIPAL		
162642	VSP DNP NF N2O - 12 BAR Máximo	N2O				DANUBE	ECOGAZ	PRINCIPAL		
162643	VSP DNP NF CO2 - 12 BAR Máximo	CO2				DANUBE	ECOGAZ	PRINCIPAL		
162645	VSP SNP NIST O2 - 10 BAR Máximo	O2				DANUBE	ECOGAZ	PRINCIPAL		
162646	VSP SNP NIST AIR - 10 BAR Máximo	AIRE				DANUBE	ECOGAZ	PRINCIPAL		
162647	VSP SNP NIST N2O - 10 BAR Máximo	N2O				DANUBE	ECOGAZ	PRINCIPAL		
162648	VSP SNP NIST CO2 - 10 BAR Máximo	CO2				DANUBE	ECOGAZ	PRINCIPAL		
37352	RACCORD HP 5/10 1/4G	AR	O2	N2O	CO2	DANUBE	ECOGAZ	PRINCIPAL	EMERGÊNCIA	3
168348	JUNTA TÓRICA R5	AR	O2	N2O	CO2	DANUBE	ECOGAZ	PRINCIPAL	EMERGÊNCIA	4
168261	BOITE CLAPET POUR RAMPE.	AR	O2	N2O	CO2	DANUBE	ECOGAZ	PRINCIPAL	EMERGÊNCIA	5
33876	BOUCHON D'ENTREE DE BOITE A CLAPET	AR	O2	N2O	CO2	DANUBE	ECOGAZ	PRINCIPAL	EMERGÊNCIA	6

GAMA DE PRODUCTOS (CONFIGURACIÓN ESTÁNDAR)

CÓDIGO	DENOMINACIÓN	GAS				MODELO CENTRAL		TIPO CENTRAL		LEYENDA
		AIRE	O2	N2O	CO2	DANUBE	ECOGAZ	PRINCIPAL	EMERGENCIA	
119022	BOITE CLAPET POUR RAMPE. AIR	AIRE				DANUBE	ECOGAZ	PRINCIPAL	EMERGENCIA	5
119023	BOITE CLAPET POUR RAMPE. N2O	N2O				DANUBE	ECOGAZ	PRINCIPAL	EMERGENCIA	
119024	BOITE CLAPET POUR RAMPE. N2 CO2	N2				DANUBE	ECOGAZ	PRINCIPAL	EMERGENCIA	
119025	BOITE CLAPET POUR RAMPE. O2	O2				DANUBE	ECOGAZ	PRINCIPAL	EMERGENCIA	
33876	TAPÓN AP PARA CAJA VÁLVULAS M20x1.5 BAC O2 SP 1 x LÍNEA			O2		DANUBE	ECOGAZ	PRINCIPAL	EMERGENCIA	6
113140	TAPÓN AP PARA CAJA VÁLVULAS M20x1.5 BAC AIR SP 1 x LÍNEA			AIRE		DANUBE	ECOGAZ	PRINCIPAL	EMERGENCIA	
119026	TAPÓN AP PARA CAJA VÁLVULAS M20x1.5 BAC N2/CO2 SP 1 x LÍNEA	N2		CO2		DANUBE	ECOGAZ	PRINCIPAL	EMERGENCIA	
113141	TAPÓN AP PARA CAJA VÁLVULAS M20x1.5 BAC N2O SP 1 x LÍNEA			N2O		DANUBE	ECOGAZ	PRINCIPAL	EMERGENCIA	
37188	TUBE CUIVRE (5X10) 2M DEGRAIS-	AIRE	O2	N2O	CO2	DANUBE	ECOGAZ	PRINCIPAL	EMERGENCIA	-
153145	SUPORTE INOX POR 1 GARRAFA	AIRE	O2	N2O	CO2	DANUBE	ECOGAZ	PRINCIPAL	EMERGENCIA	7
83628	WAG COUPLING 3/8" CON - 12mm BRASS (D12)			-		DANUBE	ECOGAZ	PRINCIPAL	EMERGENCIA	-
79230	FITTING SWAG B-15M0-1-8RT 15MMX1/2" (D15)			-		DANUBE	ECOGAZ	PRINCIPAL	EMERGENCIA	8
16407	RACOR ACODADO G1/4"F 16X1,336M - Para Captadores en ECOGAZ	AIRE	O2	N2O	CO2	DANUBE	ECOGAZ	PRINCIPAL	EMERGENCIA	9
16398	CONEXÃO COM AR M20X1,5 LATÃO EPDM			-		DANUBE	ECOGAZ	PRINCIPAL	EMERGENCIA	10
16524	CONEXÃO LT-Cr G3/8 BSPP M - BC 10MM LT			-		DANUBE	ECOGAZ	PRINCIPAL	EMERGENCIA	11
83621	SWAG COUPLING 3/8" CON - 10mm BRASS			-		DANUBE	ECOGAZ	PRINCIPAL	EMERGENCIA	12
16474	CONEXÃO INOX Ø16x1,336 SI M - BC 10MM			-		DANUBE	ECOGAZ	PRINCIPAL	EMERGENCIA	13
89948	JOINT CUIVRE 11*6*2			-		DANUBE	ECOGAZ	PRINCIPAL	EMERGENCIA	-

Aconselha-se a leitura cuidadosa da rotulagem e instruções de utilização e outros elementos de segurança do equipamento antes da sua utilização.